



פתרונות הולכה וסינון אוויר

שולחנות שאיבה עם מערכת סינון ומפוח אינטגרליים סדרת DD-MS



שולחנות שאיבה וסינון סדרת DD-MS



המטרה-מרחב נשימה נקי ממזהמים !!

השולחן מתוכנן לעבודה בתנאי קיצון עם עומסי אבק גבוהים במיוחד ריתוך, השחזה וליטוש של מוצרי מתכת [כולל אלומיניום בדגמי ATEX] חיתוך והשחזה של מוצרי אבן עיבוד חומרים מרוכבים שקילה ושפיכה .

משטר הזרימה ועוצמת השאיבה מרחיקים את המזהמים מאזור הנשימה של העובד והסביבה בצורה מוחלטת מהירה ויעילה .

לשולחן סדרת שולחנות DD-MS כוללים הכל !!!

מפוח יניקה מובנה מותקן בחלקו העליון של השולחן [בתא אקוסטי]. מערכת נישוף מחזורית עבור ניקוי יעיל של מסנני השולחן, ושמירה על עוצמת שאיבה גבוהה. ולוח פיקוד ובקרה אינטגרלי .

לשולחנות לא נדרשת תשתית ואין צורך בהתקנת קו תעלות הולכה ומפוח, עבור הפעלה מלאה נדרש רק קו חשמל וקו אוויר דחוס, והשולחן מוכן לעבודה . תצורה זו גם מונעת שאיבת אוויר ממוזג מחלל המבנה, האוויר המסונן חוזר ישר לחלל החדר!

קיים כסטנדרט בכל השולחנות

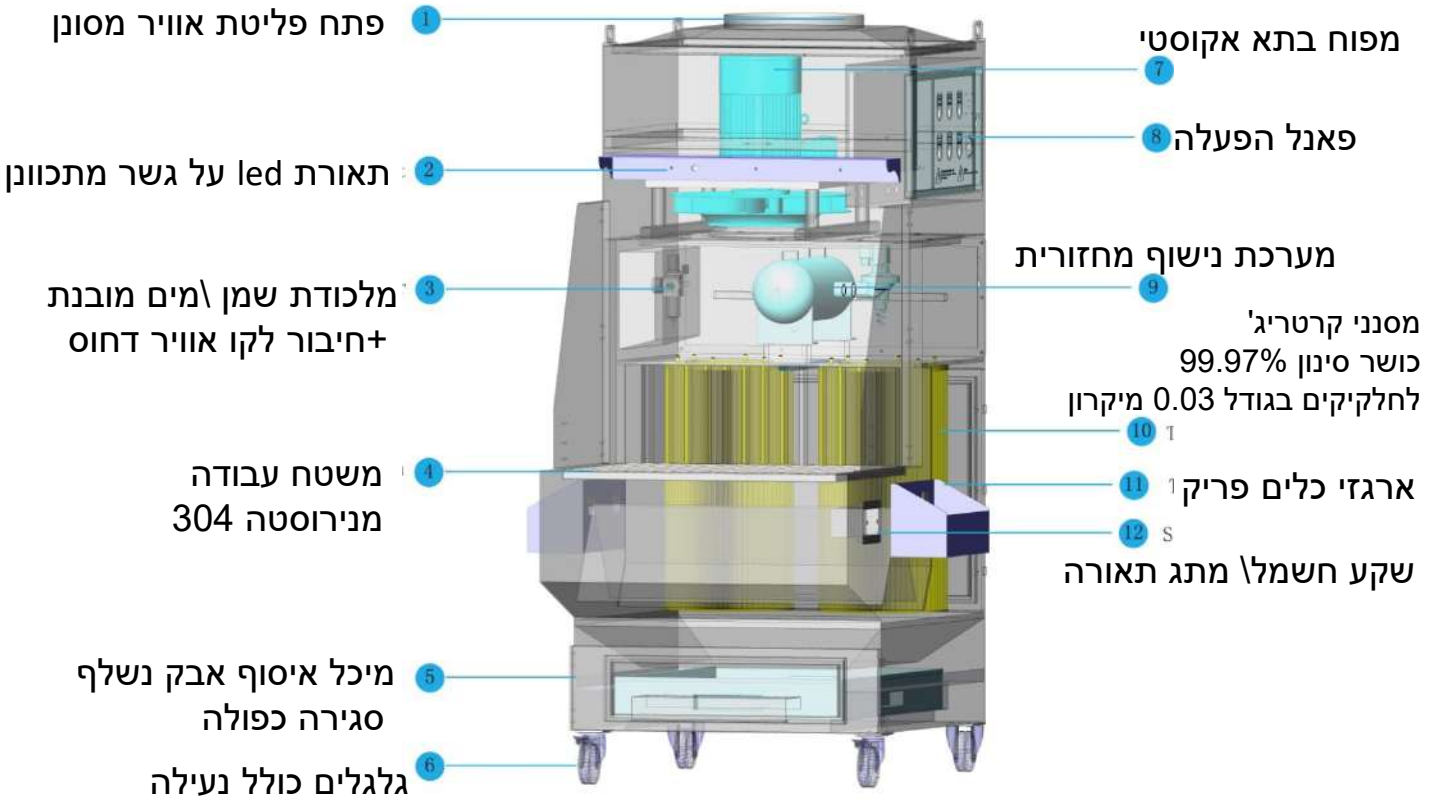
גשר תאורת LED.
שקעי חשמל.
ארגז כלים פריק בדופן השולחן .
מערכת נישוף מחזורית עם דיזות פיזור ספירליות מנירוסטה.

אופציות

שולחנות בתקן ATEX
מבנה פלב"מ 304-316
לוכד גיצים.
התקנת בסיס למלחצים משחזות וכו' .
משנה תדר .



מבנה השולחן



מפרט טכני

שימושים	שאיבת, אבק ועשן מתהליכי חיתוך השחזה ליטוש וריתוך, לברזל חומרים מרוכבים עץ פלסטיק
מבנה כללי	כל חלקי השולחן חתוכים בלייזר ומיוצרים מפלדה פחמנית בעובי 2-4 מ"מ משטח עבודה עשוי נירוסטה 304 [ניתן לשנות בהתאם למוצר אותו מעבדים]
ארגונומיה	השולחן מצויד בחופה הכוללת גשר תאורת led עוצמת האור כ1800 לוקס דפנות השולחן נפתחות עבור הכנסת חלקים גדולים. שקעי חשמל מובנים עבור חיבור לכלי עבודה. ניתן להתקין על השולחן בסיסים להצבת מכונות ליטוש, מלחצים.
משטר זרימת אוויר	לשולחן משטח עבודה מחורר פתוח 30% עשוי נירוסטה עבור שאיבת חלקיקים כבדים למטה, עבור לכידת חלקיקים מרחפים מותקן מנדף מחורץ בדופן האחורית של השולחן
מפוח יניקה	מפוח צנטריפוגלי, כפות מאיץ קמורות לאחור בסידור 4, המפוח מותקן בתא אקוסטי בחלקו העליון של השולחן, הוא מצויד במנוע תוצרת חברת SIEMENS
סינון ראשוני	השולחן מצויד בדופן אחורית כפולה, דופן זו מייצרת הפרדה אנרציונית ומונעת מגע ישיר של האבק עם המסנן הסופי ומוליכה את האבק אל אזור תא ההרגעה שם מרבית האבק שוקע אל מגירות איסוף.
מערך מסננים	המתקן מצויד במסנני CARTRIDGE בד פוליאסטר כבוש ומחוזק עם ממברנה טפלונית P.T.F.E תוצרת TORAY
ניקוי מסננים אוטומטי	מערכת נישוף אוטומטית [Reverse Pulse Jet] מנקה את המסננים מאבק שמצטבר על ידי החדרת כמות אוויר גדולה בפרק זמן קצר מצידו הנקי של המסנן. דיזות פיזור אוויר ספירליות מפזרות את האוויר ומייצרות ניקוי אחיד לאורך המסנן.
לוח פיקוד ובקרה	הלוח תוצרת חברת שינדלר אלקטריק כולל כפתורי הפעלה וכיבוי ומערכת מד לחץ הפרשי אשר מספק מידע זמין על מצב המסנן והאם נדרשת הפעלת מערכת ניקוי מסננים, ניתן להוסיף לשולחן מערכת VFD עבור שליטה על עוצמת השאיבה.
תקינה	EN \ DIN \ CE Certification

הרכב מסננים


שולחנות השאיבה מסדרת DDMS כוללים מדיית סינון מעולה אשר מותאמת לסוג העבודה. דרגת הסינון H13 ומעלה והמסנן מתוכנן לסינון חלקיקים בגודל 0.3 מיקרון ביעילות 99.97%, כושר סינון זה מבטיח סביבת עבודה בטוחה ונקייה. דגם המסנן איתו המערכת מסופקת **כסטנדרט**

PolyMight 265 PTFE - 100% non-woven polyester + ePTFE Membrane (H13)



 According to DIN EN 60335-2-69 standards, it has a filtration efficiency up to 99,9%.

 It provides higher filtration area with the same volume.

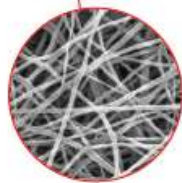
 It provides extended use without losing filtration efficiency.

In Bomaksan branded PKF Jet-pulse Dust Collector Units, highly productive 100% non-woven polyester cartridge filters are used. With its' superior pleating technique it's guaranteed the pleating sizes have been equal and better filter cleaning is ensured.

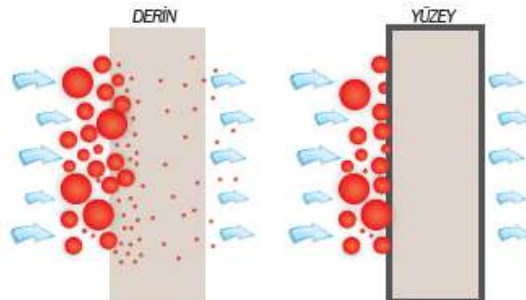
Bomaksan engineers offer the most suitable filter material for all execution and dust types. Some filter materials considering factors such as density of dust, humidity proportion, if the dust has a potential to be loaded statically and so on are as follows;

- PolyMight - 100% non-woven polyester
- PolyMight HO - 100% non-woven polyester + Oleo and Hydrophobic
- PolyMight ALU - 100% non-woven aluminised polyester + Antistatic
- PolyMight 255 PTFE - 100% non-woven polyester + ePTFE Membrane (E11)
- **PolyMight 265 PTFE - 100% non-woven polyester + ePTFE Membrane (H13)**
- PolyMight ALU PTFE - 100% non-woven aluminised polyester + ePTFE
- NanoBlend FR - 80% Cellulose 20% Polyester Blend + Nanofiber Coating

SURFACE FILTRATION



On the contrary to traditional filters, filters made by non-woven polyester performs the filtration not in the filter but on the surface. Therefore;



- The penetration of dust inside the filter is prevented and filter life is extended
- Less differential pressure is produced and required compressed air consumption for cleaning process is decreased
- Higher filtration efficiency is provided

יתרונות

כושר סינון גבוה במיוחד מאפשר החזרת אוויר מסונן חזרה אל חלל היצור, נתון זה מאפשר לעבוד ללא תשתית תעלות ומפוח נפרדים. תצורה יעילה מאד חוסכת מקום נוסף ברצפת היצור, ומונעת איבוד של אוויר ממוזג. דפנות השולחן נפתחות עבור הכנסת מוצרים גדולים. השולחן מוכן לעבודה, לא נדרשת תשתית או הכנות מקדימות עבור הצבתו בחלל היצור. *בתמונה 7 מערכות שהוצבו במרתף [בית הלוחם תל אביב] האוויר המסונן נפלט חזרה לחלל.



עבור שמירה על עוצמת שאיבה גבוהה

לאורך זמן

מצויד השולחן במערכת נישוף מחזורית

עם דיזת פיזור ספירלית לקבלת ניקוי אחיד

המערכת מנקה את המסננים בכל 30

שניות

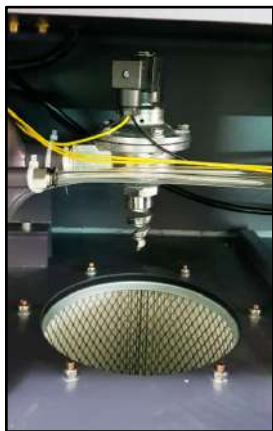
מערכת הניקוי נשלטת על ידי יחידת בקרה

אשר מאפשר לכוון את תדירות ומשך

מחזור הניקוי.

המערכת מסופקת עם וסת אוויר ומלכודת

שמן ומים



לוח פיקוד ובקרה כולל

כפתורי הפעלה וכיבוי חירום

תאורות חיווי

מד לחץ הפרשי

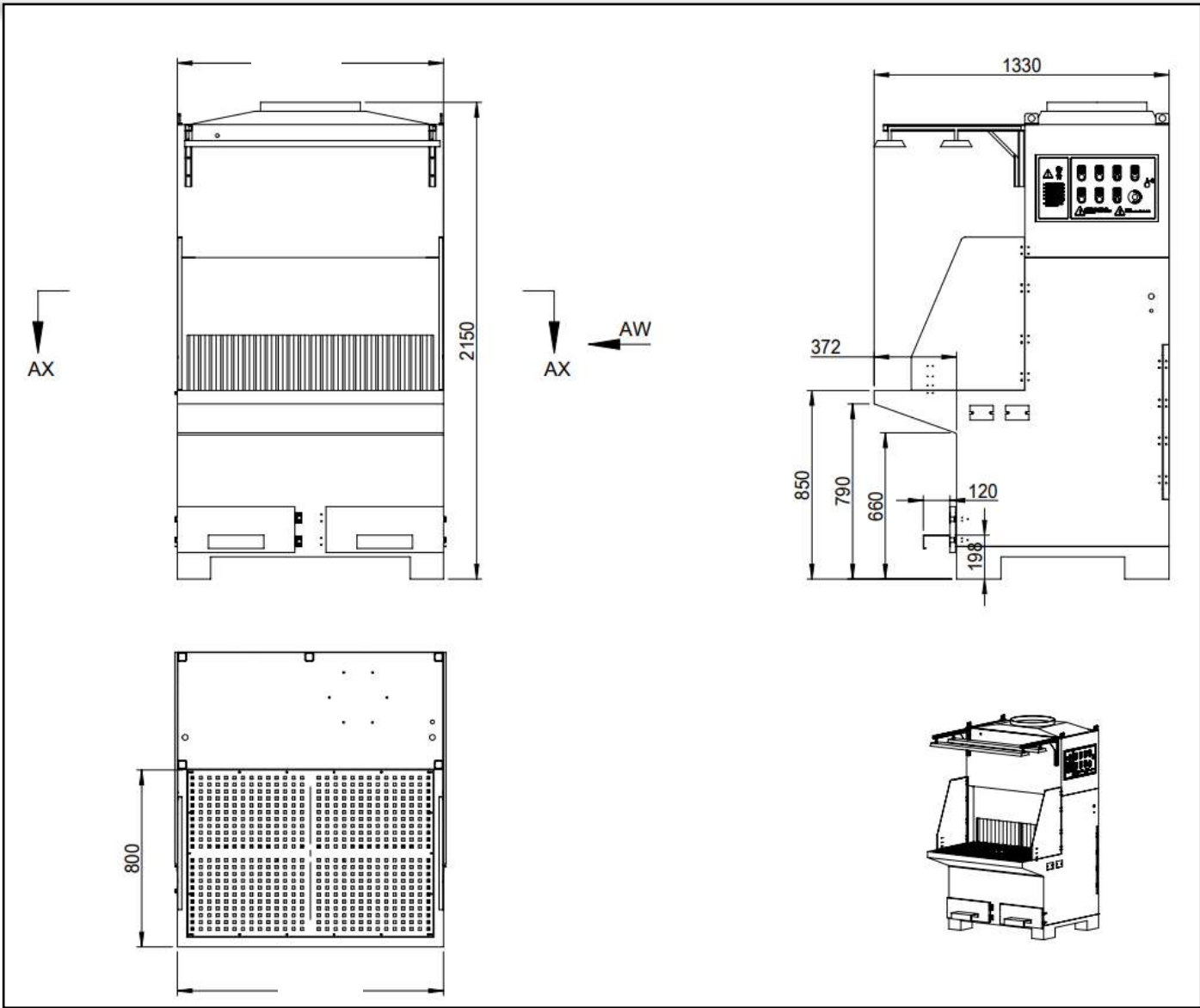
ומערכת התראה על מסנן סתום בצליל וחיווי

רכיבי מערכת הפיקוד הם של חברת שניידר

אלקטריק



דגמים



דגם	אורך מ"מ	הספק מנוע kw	ספיקת אוויר מקל"ש
DD-MS 30	800	3	3600
DD-MS 40	1200	4	4500
DD-MS 55	1600	5.5	6200
DD-MS 75	2200	7.5	8000

*ניתן לייצר בכל מידה, ניתן להוסיף אביזרים ומתקנים בהתאם לתהליך היצור

יישומיים

ריתוך וליטוש חלקי מתכת



שיוף חלקי אלומיניום [תקן ATEX]



חיתוך ושיוף אבן



חיתוך והשחזה של חומרים מרוכבים



שיוף מוצרי גומי



חיתוך והשחזה של חלקי מתכת



Case study



ריתוך השחזה וליטוש של מוצרי ברזל
לצפייה בסרט לחץ על התמונה



שיוף חלקי אלומיניום [תקן ATEX]
לצפייה בסרט לחץ על התמונה



חיתוך ושיוף אבן
לצפייה בסרט לחץ על התמונה



שיוף מוצרי גומי
לצפייה בסרט לחץ על התמונה

תקן CE

CERTIFICATE



CERTIFICATE

Of Conformity

EU Council Directive 2014/30/EU
Electromagnetic Compatibility

Registration No.: AT0517110047E

Report No.: R0517110047E

Applicant : AMS air moving solutions Ltd.
Kibbutz Kfar Blum, Zip 1215000

Product : Downdraft Table

Identification : **Model No.** : DDMS 30, DDMS 55, DDMS 75

Trade Mark : N.A.

Rating : AC380-400V, 50Hz, 3kW

Test Standards : EN 61000-6-4: 2007+A1: 2011
EN 61000-3-2: 2014
EN 61000-3-3: 2013
EN 61000-6-2: 2005

The certificate of conformity is based on an evaluation of a sample of the above-mentioned product. Technical report and documentation are at the applicant's disposal. This is to certify that the tested sample is in conformity with all provisions of Annex II of Council Directive 2014/30/EU, in its latest amended version, referred to EMC Directive. The certificate does not imply assessment of the production and does not permit the use of Lab's logo. The applicant of the certificate is authorized to use this certificate in connection with EU declaration of conformity to Article 15 of the Directive.

Certified by




Tom Chen
Manager

Nov. 27, 2017
Date



The CE Marking may only be used if all relevant and effective EU Directives are complied with



פרויקטים לדוגמא באתרנו

לצפייה בפרויקטים לחץ על התמונה

[פרוייקטים אחרונים](#)



שולחן שאיבת אבק גומי וברזל



שולחן שאיבה לאבק אבן



שולחן שאיבה לליטוש מוצרי מתכת



שולחן יניקת אבק למוצרי נירוסטה



שולחן שאיבה חומר מורכב



נירלט - שולחן שאיבה לעמדות

אנו זמינים לכל שאלה או בקשה
בטלפון או בדוא"ל

סניף צפון - 052-6915111,
קיבוץ כפר בלום 1215000

סניף מרכז/דרום - 07-37870729,
ניצני עוז 27, ערוגות

דוא"ל - Info@airms.co.il



TURNING AIR INTO SOLUTIONS

